

# IBM Rational ClearTeam エクスプローラを設定して SimDiff を使用するには

---

## 目次

はじめに .....	2
操作手順.....	2
SimDiff を比較とマージ処理のプロバイダとして設定する.....	2
SimDiff プロバイダを設定して MDL およびに SLX ファイルに適用する .....	3
参考文献.....	4

## はじめに

ClearTeam エクスプローラは、IBM Rational ClearCase 対応の Eclipse ベースのユーザインターフェースです。ClearCase クライアント独自の機能性を多数提供しており、広範のシステム上で作動します。

ClearTeam エクスプローラを設定して SimDiff を使用する手順は比較的容易であり、ClearTeam エクスプローラの [設定] ダイアログボックス内で、数項目の設定の変更を行うだけで完了します。

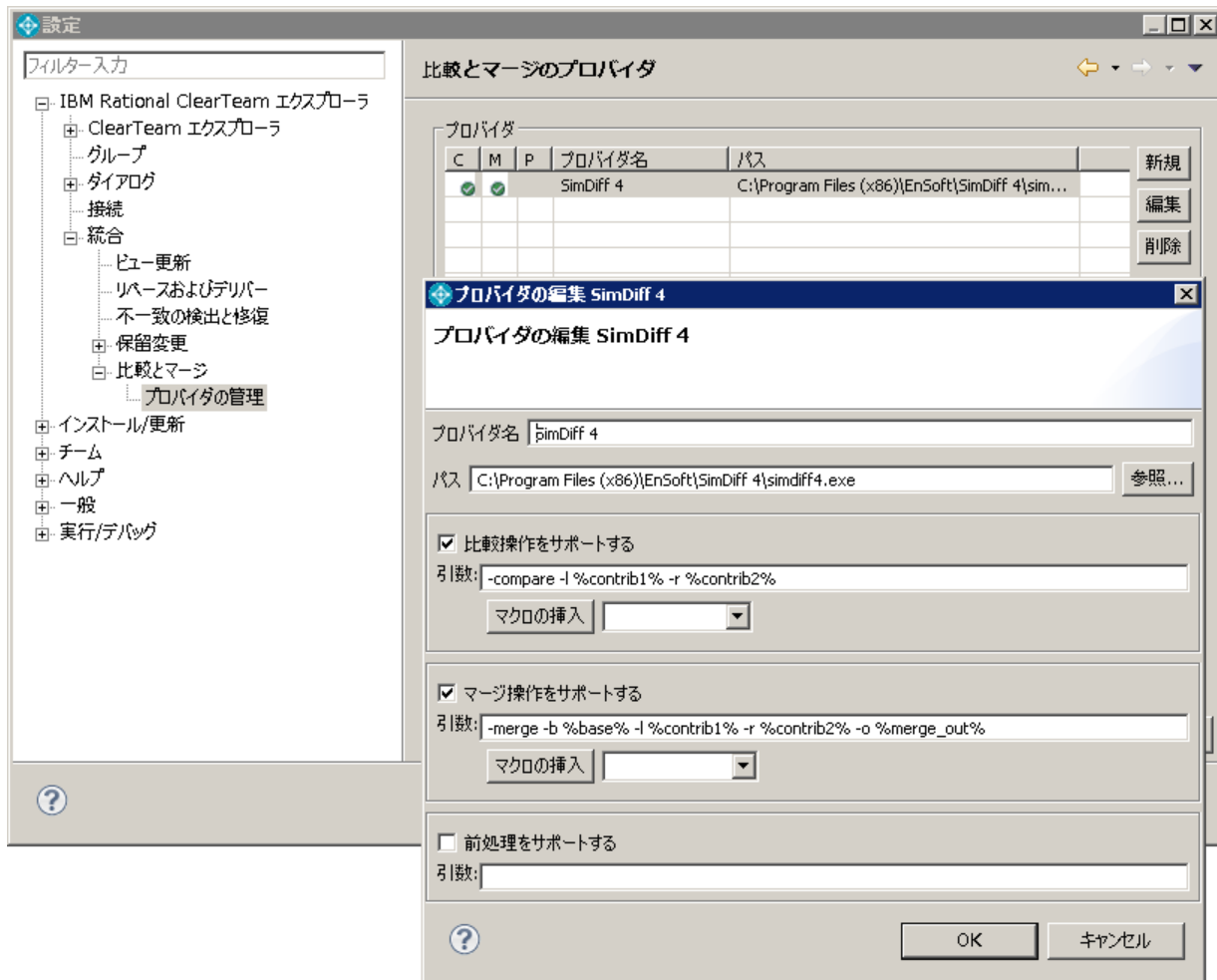
ClearTeam エクスプローラにおける統合の設定手順は、ClearCase クライアント自体の統合とは異なりますので、ご注意下さい。なお、クライアントの統合 API における制限のため ClearCase 独自のクライアントとの統合は推奨しておりません。万が一、ClearCase 独自のクライアントとの統合が必要な場合には、EnSoft サポート ( [support@ensoftcorp.com](mailto:support@ensoftcorp.com) ) までご連絡下さい。

## 操作手順

まず最初に、ClearTeam の [設定] ダイアログボックスで、SimDiff を比較/ マージ処理のプロバイダとして設定します。一旦プロバイダとして設定した後、比較/ マージの設定から、拡張子が .mdl および .slx のファイルに対して SimDiff が適用されるよう指定します。

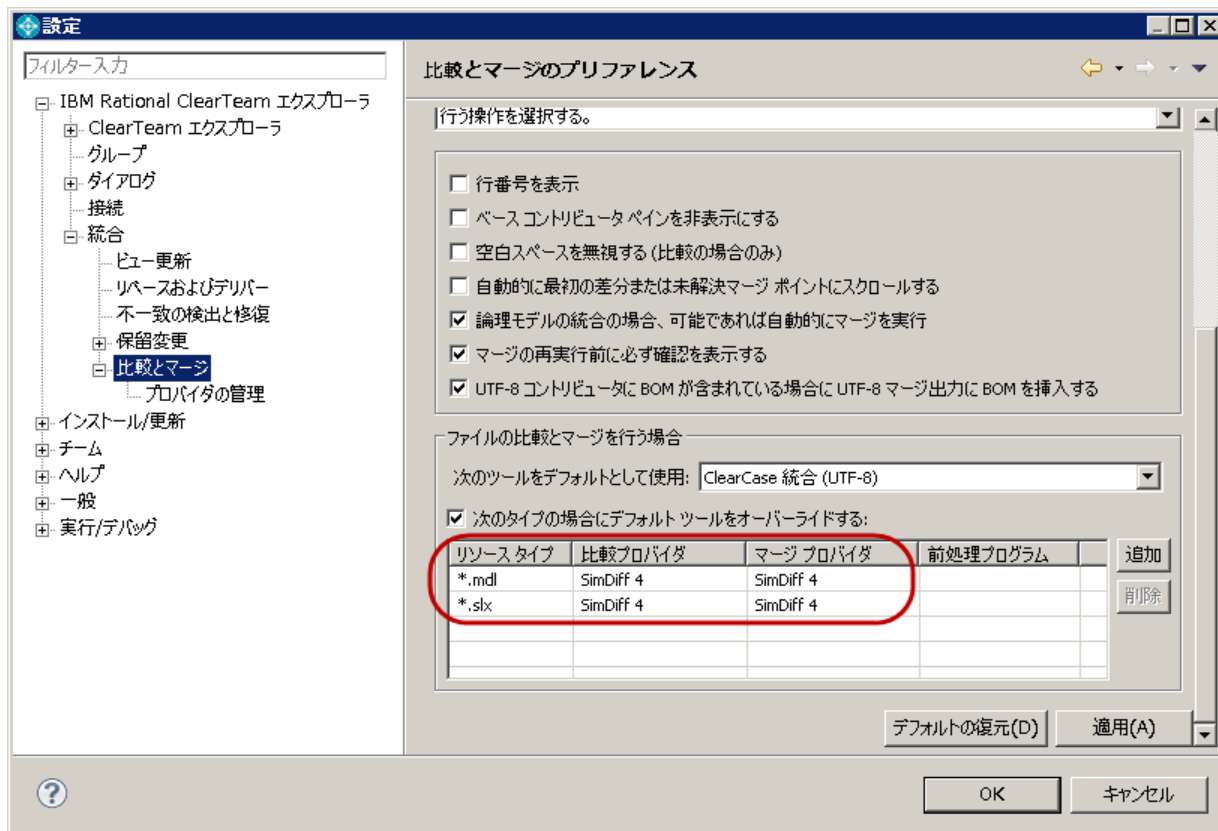
### SimDiff を比較とマージ処理のプロバイダとして設定する

1. ClearTeam エクスプローラの [設定] ダイアログボックスを開きます。
2. [IBM Rational ClearTeam エクスプローラ] ▷ [統合] ▷ [比較とマージ] ▷ [プロバイダの編集] を選択して表示します。
3. 各設定項目に以下の情報を入力し、新規プロバイダを作成します。
  - \* プロバイダ名: SimDiff
  - \* パス: <SD のインストール先フォルダ>\simdiff4.exe
  - \* [比較操作をサポートする] チェックボックスを選択する
  - \* [引数:]  
-compare -l %contrib1% -r %contrib2%
  - \* [マージ操作をサポートする] チェックボックスを選択する
  - \* [引数:]  
-merge -b %base% -l %contrib1% -r %contrib2% -o %merge\_out%
4. プロバイダを作成した後、[設定] ダイアログボックスにて [適用] ボタンをクリックして設定を保存します。



## SimDiff プロバイダを設定して MDL およびに SLX ファイルに適用する

1. ClearTeam エクスプローラの [設定] ダイアログボックスを開きます。
2. [IBM Rational ClearTeam エクスプローラ] > [統合] > [比較とマージ] を選択して表示します。
3. [次のタイプの場合にデフォルトツールをオーバーライドする] チェックボックスを選択します。
4. 各カラムに、以下の情報を入力します。
  - \* リソース タイプ: \*.mdl
  - \* 比較プロバイダ: SimDiff
  - \* マージ プロバイダ: SimDiff
5. 別の行の [リソース] カラムに \*.slx を入力し、上記と同様の比較とマージのプロバイダ情報を入力します。



## 参考文献

IBM Infocenter:

- \* Rational ClearTeam エクスプローラについて
  - [https://www.ibm.com/support/knowledgecenter/ja/SSSH27\\_8.0.1/com.ibm.rational.clearcase.help.ic.doc/topics/c\\_ctclnt.htm](https://www.ibm.com/support/knowledgecenter/ja/SSSH27_8.0.1/com.ibm.rational.clearcase.help.ic.doc/topics/c_ctclnt.htm)
- \* 比較とマージの設定について
  - [https://www.ibm.com/support/knowledgecenter/ja/SSSH27\\_8.0.1/com.ibm.rational.clearcase.crc.help.doc/topics/u\\_prefs\\_compare\\_merge.htm](https://www.ibm.com/support/knowledgecenter/ja/SSSH27_8.0.1/com.ibm.rational.clearcase.crc.help.doc/topics/u_prefs_compare_merge.htm)
- \* 比較とマージのプロバイダの編集について
  - [https://www.ibm.com/support/knowledgecenter/ja/SSSH27\\_8.0.1/com.ibm.rational.clearcase.crc.help.doc/topics/u\\_prefs\\_manage\\_providers.htm](https://www.ibm.com/support/knowledgecenter/ja/SSSH27_8.0.1/com.ibm.rational.clearcase.crc.help.doc/topics/u_prefs_manage_providers.htm)